

# Teknisk datablad

## Tilslutningselement til installation i isoleret lynbeskyttelsesmast isFang IN

Artikelnummer: 5408019



- Til isCon® Basic og Professional-ledning
- Tilslutning og lægning af ledningen i isoleret opfangermast
- Skrubar konfektionering
- inkl. krympeslange og sekskantnøgle
- testet op til 150 kA (lynbeskyttelsesklasse II)



**A2** Rustfrit stål 1.4301

### Stamdata

Artikelnummer	5408019
Type	isCon IN con 2
Betegnelse 1	Tilslutningselement
Betegnelse 2	til en isCon-linje
Producent	OBO
Dimension	Ø20mm
Materiale	Rustfrit stål 1.4301
Mindste SA-enhed	1
Mængdeenhed	Stykke
Vægt	27,8 kg
Vægtenhed	kg/100 par

# Teknisk datablad

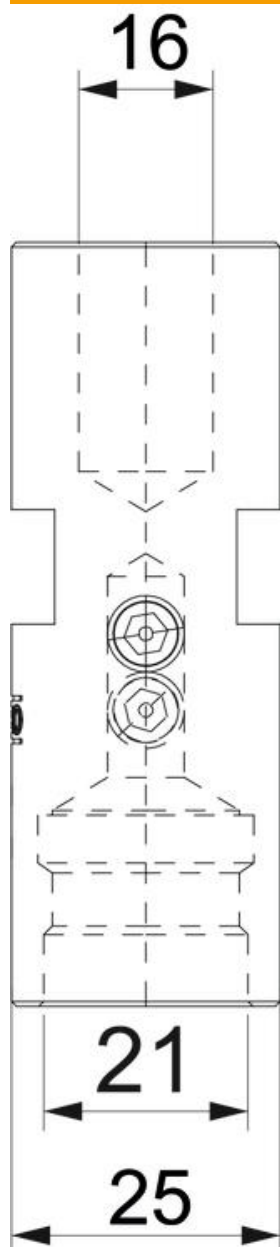
Tilslutningselement til installation i isoleret lynbeskyttelsesmast isFang IN

Artikelnummer: 5408019



## Dimensioner

Mål d min. | 28 mm



# Teknisk datablad

Tilslutningselement til installation i isoleret lynbeskyttelsesmast isFang IN

Artikelnummer: 5408019



## Teknisk data

Lynstrømsbæreevne	H1/150 kA
Egnet til forbindelse	Øvrige
Pasning	20 mm