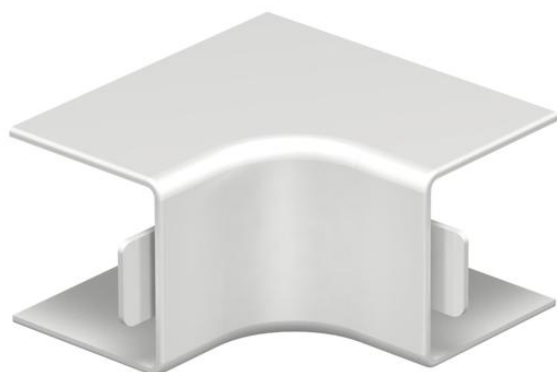


# Teknisk datablad

Låg til indvendigt hjørne, til kanal type WDK 25025

Artikelnummer: 6192128



Hætte til indvendigt hjørne til retningsændring af WDK-kanalerne.  
Faconstykkerne er generelt udformet som lågfaconstykker.



PVC PVC

## Stamdata

|                  |                           |
|------------------|---------------------------|
| Artikelnummer    | 6192128                   |
| Type             | WDK HI25025VW             |
| Betegnelse 1     | Låg til indvendigt hjørne |
| Producent        | OBO                       |
| Dimension        | 25x25mm                   |
| Farve            | Hvid; RAL 9016            |
| Materiale        | PVC                       |
| Mindste SA-enhed | 4                         |
| Mængdeenhed      | Stykke                    |
| Vægt             | 1,15 kg                   |
| Vægtenhed        | kg/100 par                |

## Dimensioner

|        |       |
|--------|-------|
| Længde | 50 mm |
| Bredde | 25 mm |
| Højde  | 25 mm |
| Mål a  | 50 mm |

# Teknisk datablad

Låg til indvendigt hjørne, til kanal type WDK 25025

Artikelnummer: 6192128



## Teknisk data

|   |                |
|---|----------------|
| Udførelse                                   | Lågfaconstykke |
| Fastgørelsesmåde                            | kan klikkes på |
| Bevarelse af funktionssikkerheden ved brand | Nej            |
| Halogenfri                                  | Nej            |
| Kapslingsklasse                             | IP30           |
| Beskyttelsesfolie                           | Nej            |
| Beskyttelsesgrad IK-kode                    | IK04           |
| Temperaturanvendelsesområde maks.           | 60 °C          |
| Temperaturanvendelsesområde min.            | -5 °C          |
| Vinkelområde maks.                          | 90 mm          |
| Vinkelområde min.                           | 90 mm          |