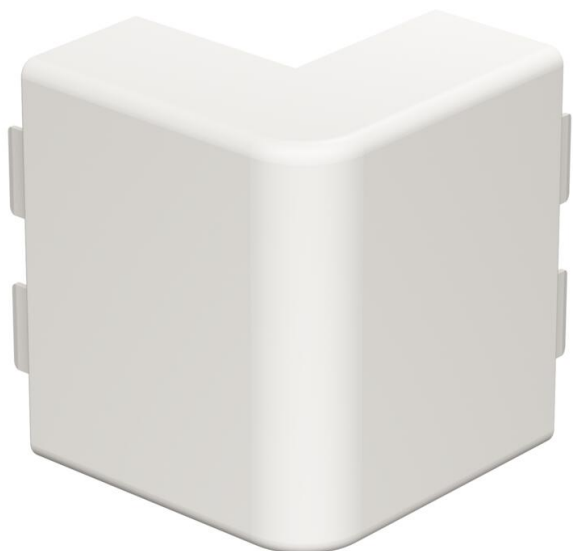


Teknisk datablad

Låg til udvendigt hjørne, til kanal type WDK 40110

Artikelnummer: 6192441



Hætte til udvendigt hjørne til retningsændring af WDK-kanaler.
Faconstykkerne er generelt udformet som lågfaconstykker.



PVC PVC

Stamdata

| | |
|------------------|--------------------------|
| Artikelnummer | 6192441 |
| Type | WDK HA40110VW |
| Betegnelse 1 | Låg til udvendigt hjørne |
| Producent | OBO |
| Dimension | 40x110mm |
| Farve | Hvid; RAL 9016 |
| Materiale | PVC |
| Mindste SA-enhed | 2 |
| Mængdeenhed | Stykke |
| Vægt | 13,5 kg |
| Vægtenhed | kg/100 par |

Dimensioner

| | |
|--------|--------|
| Længde | 100 mm |
| Bredde | 110 mm |
| Højde | 40 mm |
| Mål a | 100 mm |
| Mål H | 110 mm |

Teknisk datablad

Låg til udvendigt hjørne, til kanal type WDK 40110

Artikelnummer: 6192441



Teknisk data

| | |
|---|----------------|
| Udførelse | Lågfaconstykke |
| Fastgørelsesmåde | kan klikkes på |
| Bevarelse af funktionssikkerheden ved brand | Nej |
| til kanal-dimension | 40 x 110 |
| Halogenfri | Nej |
| Kanaldybde | 40 mm |
| Kapslingsklasse | IP30 |
| Beskyttelsesfolie | Nej |
| Beskyttelsesgrad IK-kode | IK04 |
| selvslukkende | Ja |
| Temperaturanvendelsesområde maks. | 60 °C |
| Temperaturanvendelsesområde min. | -5 °C |
| Vinkelområde maks. | 90 mm |
| Vinkelområde min. | 90 mm |