

Teknisk datablad

TP-væg- og loftsbøjle FS

Artikelnummer: 6363806



TP væg- og loftsbøjle til universel fastgørelse.
Vigtigt! Af stabilitetsmæssige årsager bør afstandsstykket type DS 4 altid anvendes, hvis bøjlen fastgøres direkte i væggen eller loftet.



St Stål

FS båndgalvaniseret

Stamdata

Artikelnummer	6363806
Type	TPD 145 FS
Betegnelse 1	Væg- og loftsbøjle
Betegnelse 2	TP-profil
Producent	OBO
Dimension	B145mm
Materiale	Stål
Overflade	båndgalvaniseret
Overfladestandard	DIN EN 10346
Mindste SA-enhed	1
Mængdeenhed	Stykke
Vægt	48 kg
Vægtenhed	kg/100 par

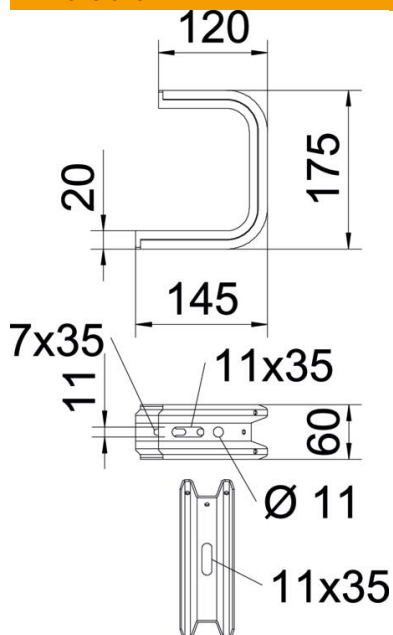
Teknisk datablad

TP-væg- og loftsbøjle FS

Artikelnummer: 6363806



Dimensioner

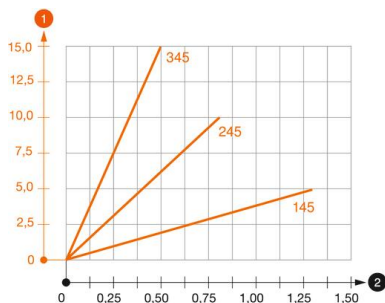


Længde	145 mm
Bredde	145 mm
Højde	60 mm
Mål B	145 mm
Mål H	175 mm

Teknisk data

Udførelse	Ophængsbøjle (C-bøjle)
F i kN loft	1,3 kN
F i kN væg	1,4 kN
Bevarelse af funktionssikkerheden ved brand	Nej
Til bredde maks.	100 mm
Til bredde min.	100
Egnet til gitterbakke	Ja
Egnet til kabelstige	Ja
Egnet til kabelbakke	Ja
Egnet til bakke-/stigebredde	100 mm
Indstillelig	Nej

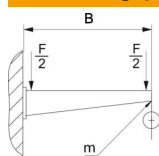
Belastninger



Belastningsdiagram loftsbøjle TPD

- 1 Nedbøjning af konsolspidsen ved tilladt konsolbelastning
 - 2 Tilladt konsolbelastning i kN uden personbelastning
- Belastningskurve med konsollængder i mm

Belastningsparametre for pløk til TPD-væg- og loftsbøjle



Vægfastgøring	Maksimal belastning [kN]				
	Konsollængde [mm]				
Dyvel type	145	245	345	445	545
BZ3 8x95/0-40	0,56	0,53	0,50	0,47	0,44
BZ3 10x90/0-30	1,03	0,96	0,68	0,54	0,35

Maks. belastning F total = kabelvægt + kabelbakke + loftsbøjle. Angivelserne vedrørende bæreevne øges kraftigt ved anvendelse i ikke-revnet beton. De oplyste værdier bygger på beton med styrkeklasse C20/25.