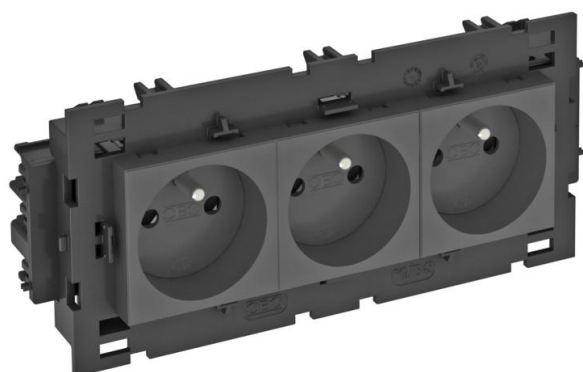


Teknisk datablad

Stikdåse 0°, Connect 80, med jordben, 3-dobbelt

Artikelnummer: 6120650



Stikdåse med jordben med tilslutning 3-dobbelt 0° på siden, med ekstra berøringsbeskyttelse, med stikklemmer, 2-polet, 16 A, 250 V~, med forbindelsesklemmer iht. IEC 60884-1, egnet til indbygning i installationskanalsystemerne Rapid 80.

Til installation i Rapid 45-kanaler, komponentmonteringskanaler, installationssøjler, gulvsystemer og Deskbox.



PC Polykarbonat

Stamdata

| | |
|------------------|-------------------------|
| Artikelnummer | 6120650 |
| Type | STD-F0C8 SWGR3 |
| Betegnelse 1 | Stikdåse 0 , 3-x |
| Betegnelse 2 | Med jordben, Connect 80 |
| Producent | OBO |
| Dimension | 250V, 10/16A |
| Farve | sortgrå; RAL 7021 |
| Materiale | Polykarbonat |
| Mindste SA-enhed | 1 |
| Mængdeenhed | Stykke |
| Vægt | 17,5 kg |
| Vægtenhed | kg/100 par |

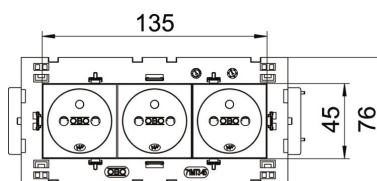
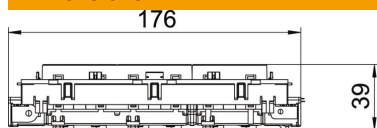
Teknisk datablad

Stikdåse 0°, Connect 80, med jordben, 3-dobbelt

Artikelnummer: 6120650



Dimensioner



| | |
|--------|--------|
| Bredde | 176 mm |
| Højde | 76 mm |

Teknisk data

| | |
|-------------------------------------------------------------|----------------------------|
| Dækplade | Centralplade |
| Aflukkelig | Nej |
| Tilslutningsform | Stikklemme |
| Antal enheder | 3 |
| Antal moduler (ved modulkonstruktion) | 0 |
| Antal stikdåser med afbryder | 0 |
| Antal poler | 2 |
| Påtryk/mærkning | Uden påtryk |
| Udførelse | 3-dobbelt 0° |
| Overfladens udførelse | Mat |
| Udførelse | Beskyttelseskontaktstift |
| Udkastmekanisme | Nej |
| Fastgørelsesform | gå i indgreb |
| Skrivefelt | Nej |
| Driftstemperatur maks. | 40 °C |
| Driftstemperatur min. | -5 °C |
| øget berøringsbeskyttelse | Ja |
| Fejlstrømsbeskyttelse for vanskelige betingelser (iht. VDE) | Nej |
| Halogenfri | Ja |
| Isoleret montering | Nej |
| Klap | Nej |
| Kodning | Nej |
| Kontrollampe | Nej |
| Med tilkobler/afbryder | Nej |
| Med finsikring | Nej |
| Med funktionsbelysning | Nej |
| Med orienteringslys | Nej |
| Monteringstype | Installationskanal |
| Mærkespænding | 250 V |
| Mærkestrøm | 16 A |
| Kapslingsklasse | Øvrige |
| Specialstrømforsyning | uden specialstrømforsyning |
| Stikdåser udførelse | NF |
| Stikdåser vinkel | 0° |

Teknisk datablad

Stikdåse 0°, Connect 80, med jordben, 3-dobbelt

Artikelnummer: 6120650



Teknisk data

| | |
|--------------------------|-------|
| Dybde | 39 mm |
| Transparent | Nej |
| Drejet centralindsats | Nej |
| Godkendelser | VDE |
| Overspændingsbeskyttelse | Nej |