

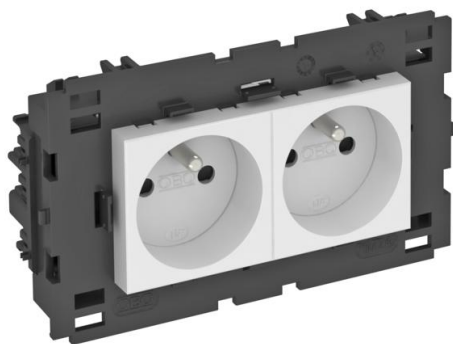
Teknisk datablad

Stikdåse 0°, Connect 80, med jordben, dobbelt

Artikelnummer: 6120622



Stikdåse med jordben med tilslutning Dobbelt 0° på siden, med ekstra berøringsbeskyttelse, med stikklemmer, 2-polet, 16 A, 250 V~, med forbindelsesklemmer iht. IEC 60884-1, egnet til indbygning i installationskanalssystemerne Rapid 80.
Til installation i Rapid 45-kanaler, komponentmonteringskanaler, installationssøjler, gulvsystemer og Deskbox.



PC Polykarbonat

Stamdata

Artikelnummer	6120622
Type	STD-F0C8 RW2
Betegnelse 1	Stikdåse 0 , 2-x
Betegnelse 2	Med jordben, Connect 80
Producent	OBO
Dimension	250V, 10/16A
Farve	renhvid; RAL 9010
Materiale	Polykarbonat
Mindste SA-enhed	1
Mængdeenhed	Stykke
Vægt	13 kg
Vægtenhed	kg/100 par

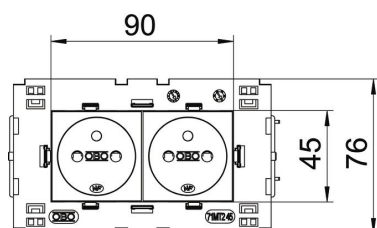
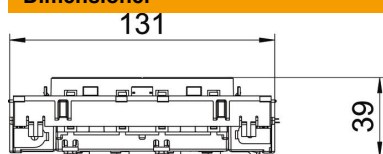
Teknisk datablad

Stikdåse 0°, Connect 80, med jordben, dobbelt

Artikelnummer: 6120622



Dimensioner



Bredde	131 mm
Højde	76 mm

Teknisk data

Dækplade	Centralplade
Aflukkelig	Nej
Tilslutningsform	Stikklemme
Antal enheder	2
Antal moduler (ved modulkonstruktion)	0
Antal stikdåser med afbryder	0
Antal poler	2
Påtryk/mærkning	Uden påtryk
Udførelse	Dobbelt 0°
Overfladens udførelse	Mat
Udførelse	Beskyttelseskontaktstift
Udkastmekanisme	Nej
Fastgørelsesform	gå i indgreb
Skrivefelt	Nej
Driftstemperatur maks.	40 °C
Driftstemperatur min.	-5 °C
øget berøringsbeskyttelse	Ja
Fejlstrømsbeskyttelse for vanskelige betingelser (iht. VDE)	Nej
Halogenfri	Ja
Isoleret montering	Nej
Klap	Nej
Kodning	Nej
Kontrollampe	Nej
Med tilkobler/afbryder	Nej
Med finsikring	Nej
Med funktionsbelysning	Nej
Med orienteringslys	Nej
Moneringstype	Installationskanal
Mærkespænding	250 V
Mærkestrøm	16 A
Kapslingsklasse	Øvrige

Teknisk datablad

Stikdåse 0°, Connect 80, med jordben, dobbelt

Artikelnummer: 6120622



Teknisk data

Specialstrømforsyning	uden specialstrømforsyning
Stikdåser udførelse	NF
Stikdåser vinkel	0°
Dybde	39 mm
Transparent	Nej
Drejet centralindsats	Nej
Godkendelser	VDE
Overspændingsbeskyttelse	Nej