

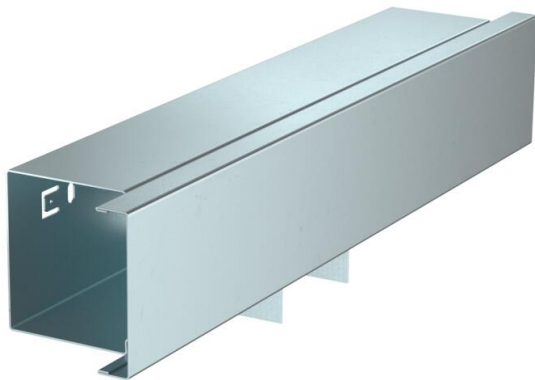
Teknisk datablad

T-stykke, til ledningsføringskanal type LKM 60060

Artikelnummer: 6248187



T-stykke inklusive låg til ændring af LKM kanalernes retning.
Potentialudligning uden brug af yderligere hjælpemidler, mellem under- og overdel



St Stål

FS båndgalvaniseret

Stamdata

Artikelnummer	6248187
Type	LKM T60060FS
Betegnelse 1	T-stykke
Betegnelse 2	Med Låg
Producent	OBO
Dimension	60x60mm
Materiale	Stål
Overflade	båndgalvaniseret
Overfladestandard	DIN EN 10346
Mindste SA-enhed	1
Mængdeenhed	Stykke
Vægt	54,2 kg
Vægtenhed	kg/100 par

Teknisk datablad

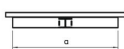
T-stykke, til ledningsføringskanal type LKM 60060

Artikelnummer: 6248187



Dimensioner

Længde	300 mm
Bredde	60 mm
Højde	64 mm
Mål a	300 mm



Teknisk data

Udførelse	Underdel og overdel
Fastgørelsesmåde	Bundperforering
Bevarelse af funktionssikkerheden ved brand	Nej
til kanal-dimension	60 x 60
Halogenfri	Ja
Kanalhøjde min.	64 mm
Kanaldybde	64 mm
Kapslingsklasse	IP30
Beskyttelsesfolie	Nej
Beskyttelsesgrad IK-kode	IK10
Temperaturanvendelsesområde maks.	90 °C
Temperaturanvendelsesområde min.	-5 °C