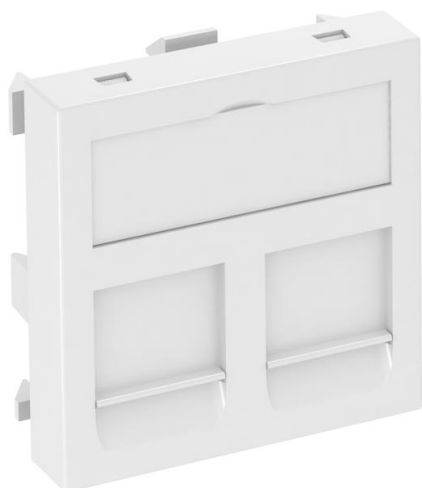


Teknisk datablad

Datateknik-holder, 1 modul, udtag lige, type RM

Artikelnummer: 6119292



Datateknik-holder med lige udtag og låseskyder til montering af to datateknik-tilslutningsmoduler med RJ45-bøsning. Klik-fastgørelsessystemet er velegnet til vandret og lodret indbygning i systemomgivelserne. Type RM har en speciel modulmontering og er konstrueret til indirekte fastgørelse af data-tilslutningsmodulerne i monteringsåbningen.

Datateknik-holder af typen RM er beregnet til montering af efterfølgende data-tilslutningsmoduler: type ASM-C5, ASM-C5 G, ASM-C6 og ASM-C6 G; R&M: kat. 5 og kat. 6 moduler uden holderplade.

Til installation i monteringskanaler Rapid 45 og Rapid 80, installationssøjler ISS og gulvsystemer.

PC Polykarbonat

Stamdata

Artikelnummer	6119292
Type	DTG-2RM RW1
Betegnelse 1	Dataudtag
Betegnelse 2	Til type RM
Producent	OBO
Dimension	45x45mm
Farve	renhvid; RAL 9010
Materiale	Polykarbonat
Mindste SA-enhed	1
Mængdeenhed	Stykke
Vægt	1,1 kg
Vægtenhed	kg/100 par

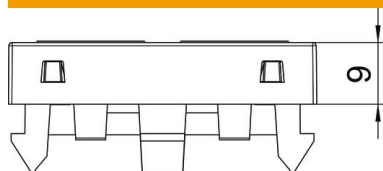
Teknisk datablad

Datateknik-holder, 1 modul, udtag lige, type RM

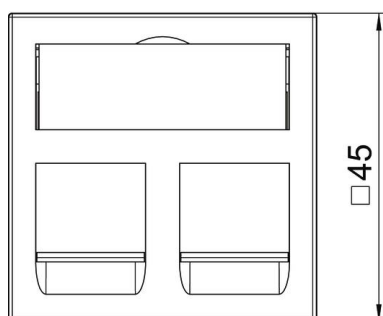
Artikelnummer: 6119292



Dimensioner



Bredde	45 mm
Højde	45 mm



Teknisk data

Antal enheder	1
Overfladens udførelse	Mat
Fastgørelsesform	gå i indgreb
Skrivefelt	Med skrivefelt
Halogenfri	Ja
Klap	Nej
Kronemuffe	Nej
Med påtryk	Nej
Med støvbeskyttelse	Ja
Monteringsåbning	Type RM
Kapslingsklasse	IP20
Dybde	9 mm
Bæring	Nej
Transparent	Nej
Anvendelse	Dataforbindelse, der kan indbygges
Trækafastningsmulighed	Nej
Sammensætning	Basiselement med central afdækningsplade