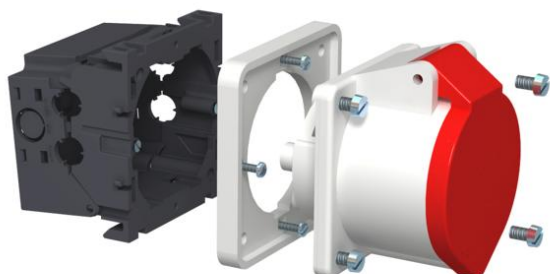


# Teknisk datablad

## Installatonsdåse CEE, 16 A

Artikelnummer: 6288612



Installationsdåse komplet til montering af et CEE-stik i installationskanaler med overdel 80 mm bestående af:

- frontlåsende installationsdåse
- CEE-stik og monteringsmateriale
- CEE-stikdåse 16 A

Til installation i monteringskanaler Rapid 80 og installationssøjler ISS.



PA Polyamid

### Stamdata

|                  |                      |
|------------------|----------------------|
| Artikelnummer    | 6288612              |
| Type             | CEE16E2              |
| Betegnelse 1     | Installatonsdåse CEE |
| Betegnelse 2     | Med CEE16            |
| Producent        | OBO                  |
| Farve            | Jerngrå; RAL 7011    |
| Materiale        | Polyamid             |
| Mindste SA-enhed | 1                    |
| Mængdeenhed      | Stykke               |
| Vægt             | 34,11 kg             |
| Vægtenhed        | kg/100 par           |

### Teknisk data

|                           |        |
|---------------------------|--------|
| Antal enheder             | 1      |
| Udførelse                 | Lukket |
| Fastgørelsesspor          | Øvrige |
| Halogenfri                | Nej    |
| Med plads for tilslutning | Ja     |
| Trækaflastningsmulighed   | Nej    |